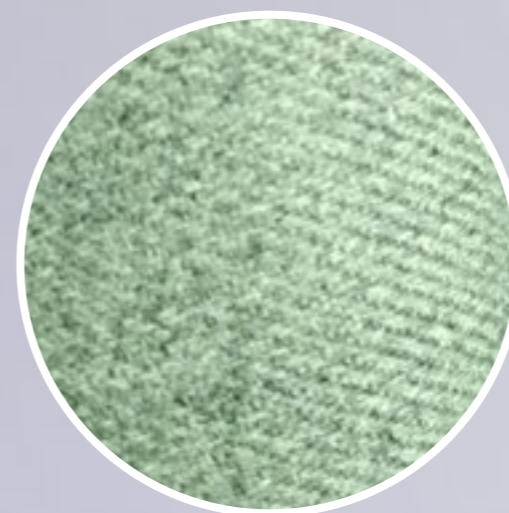




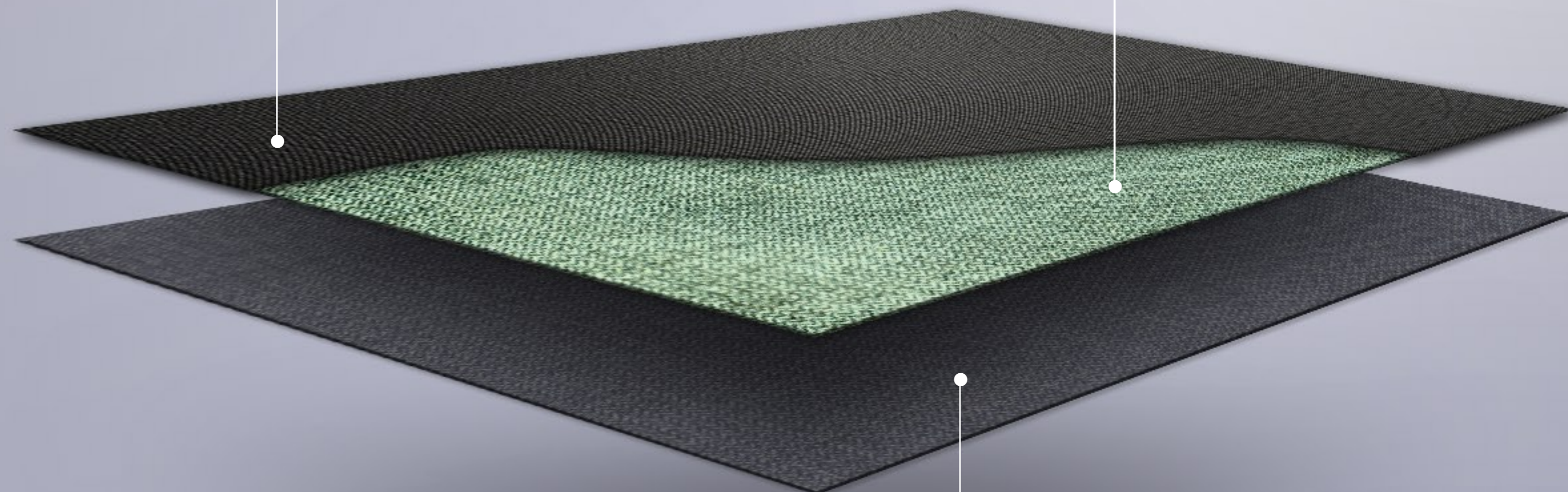
## СИЛИКОНОВОЕ ПОКРЫТИЕ

Специальное покрытие, которое наносится на огнезащитный текстиль обладает превосходной способностью отталкивать расплавленный алюминий и железо, но в тоже время уровень теплопроводности ткани остается низким.



## ОГНЕЗАЩИТНЫЙ ТЕКСТИЛЬ

Основа из параармидных волокон. Улучшает защитные свойства ткани благодаря термостойким волокнам. Делает ткань эластичной и гибкой, позволяющей изделию не сковывать движения работника.



## WELDERSAFE

### Ткань основа (нижний слой)

100% хлопковая ткань, специально разработанная для рабочей одежды сварщиков. Уникальное (нет аналогов) сатиновое переплетение 8:1 способствует скатыванию с поверхности ткани капель и брызг расплавленного металла.